


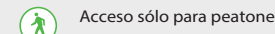
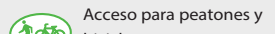


Addison

Elementary School

RUTAS SUGERIDAS PARA IR A LA ESCUELA A PIE Y EN BICICLETA

-  Ruta sugerida (a pie y en bici)
-  Semáforo
-  Alto para todas las vías
-  Semáforo activado por peatones
-  Cruce peatonal marcada
-  Acceso sólo para peatones
-  Acceso para peatones y bicicletas
-  Estacionamiento para bicicletas
-  Puente o túnel de peatones/ciclistas
-  Glorieta
-  Área de asistencia
-  Parques y espacios abiertos
-  Estación de Caltrain
-  Límite de condado/ciudad
-  Escuela
-  Calle/Calle de un solo sentido



Para obtener más información sobre Rutas Seguras a la Escuela, conéctese a: www.cityofpaloalto.org/saferoutes. La Alianza de Rutas Seguras a la Escuela de Palo Alto (Safe Routes to School) recomienda a los padres y estudiantes de Addison Elementary School utilizar este mapa para explorar las opciones de su viaje habitual entre su casa y la escuela. Los padres tienen la responsabilidad de elegir la opción más adecuada a partir de su conocimiento de las condiciones en las diferentes rutas y el nivel de experiencia de su estudiante.



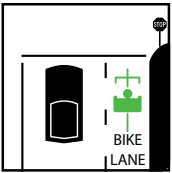
Padres: Ayuden a su estudiante a aprender cómo compartir el camino de forma segura con otros usuarios. Los niños que practican regularmente las habilidades para caminar y andar en bici de forma segura tienen más probabilidades de tomar decisiones más seguras cuando son adolescentes.

Obedezca a los guardias del cruce. Ellos ayudan a todos a cruzar la calle de una manera segura en las intersecciones congestionadas.

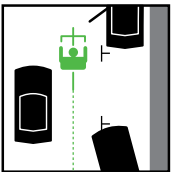
Monte en bici con seguridad



Use un casco y abrócheselo cada vez. Es la ley. Para proteger mejor su cerebro, debe llevar su casco correctamente: ajustado y directamente sobre su cabeza, justo encima de las cejas.

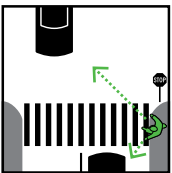


Sea predecible. Obedezca a todas las señales de STOP y a los semáforos. No circule nunca en dirección contraria al tráfico. La mejor manera de evitar accidentes tanto como infracciones de tránsito es seguir las mismas reglas viales que se aplican a los automóviles.



Esté atento. Tenga cuidado con los conductores que giran a la izquierda.

Camina o patia con seguridad



Esté atento. Antes de entrar la calle, ponga atención a los autos procedentes de todas direcciones - incluso aquellos detrás de usted.

Cruce por las esquinas y los pasos de peatones. Allí es donde los conductores esperan ver a peatones.

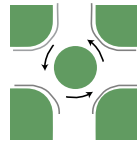
No asuma que los conductores le ven. Haga contacto visual con los conductores antes de cruzar un paso de peatones.



Conduzca con seguridad

- ¡Reduzca la velocidad y use precaución extrema en las zonas escolares y a lo largo de rutas comunes para estudiantes! Use las direccionales antes de girar, y ceda el paso a los peatones.
- Ayúdenos en reducir la congestión vehicular en zonas escolares, comparta el auto con un vecino cuando sea posible. Evite demorar en partir de casa así usted puede evitar de apurarse y llegar seguro.
- Obedezca a los guardias del cruce y las señales que prohíben doblar a la derecha en luz roja en los cruces designados en zonas escolares. Esto permite que los estudiantes crucen con seguridad sin autos que giran y pasan por los pasos peatonales.
- No haga vueltas en U y otras maniobras peligrosas que pongan en riesgo a otros usuarios de la calle.
- Al dejar o recoger a su hijo(a), siga las directrices de la escuela y siempre asegúrese de que él o ella se baje o suba desde el lado de la acera.
- Nunca se estacione en doble fila ni bloquee las rampas de acceso. Nunca se estacione ni se detenga en lugares prohibidos.
- **Evite enviar mensajes de texto, hacer llamadas telefónicas y otras distracciones mientras conducir.**

Cómo moverse por las glorietas



Los ciclistas deben andar en el centro del carril en una glorieta. Ceder el paso a peatones y vehículos que ya están en la glorieta. Usar las señales de mano adecuadas para indicar a los demás la dirección a la que va.

¡Los voluntarios para el programa de Rutas Seguras a las Escuelas están bienvenidos! Póngase en contacto con la Asociación de Padres y Maestros o manda un correo electrónico a saferoutes@cityofpaloalto.org

Rutas Seguras a la Escuela del municipio de Palo Alto
saferoutes@cityofpaloalto.org

650.329.2520



Consejos y contactos del programa de Rutas Seguras a la Escuela

Rutas sugeridas

Addison Elementary School